



7000 EISENSTADT SANKT- ANTONI- STRASSE

LAGEPLAN M 1:500

## WOHNHAUS 11 TOP 11.1-11.3

ALLE DARGESTELLTEN EINRICHTUNGS- GEGENSTÄNDE HABEN SYMBOLHAFTEN CHARAKTER UND STELLEN EINEN MÖBLIERUNGSVORSCHLAG DAR. DIESER PLAN IST ZUM ANFERTIGEN VON EINBAUMÖBEL NICHT GEEIGNET. DIE GENAUE LAGE UND ANORDNUNG WIRD IM ZUGE DER AUSFÜHRUNGSPLANUNG FESTGELEGT. DIE FLÄCHENANGABEN SIND CA. ANGABEN UND KÖNNEN SICH DURCH DIE DETAILPLANUNG GERINGFÜGIG VERÄNDERN.

PLANSTAND 06.2020





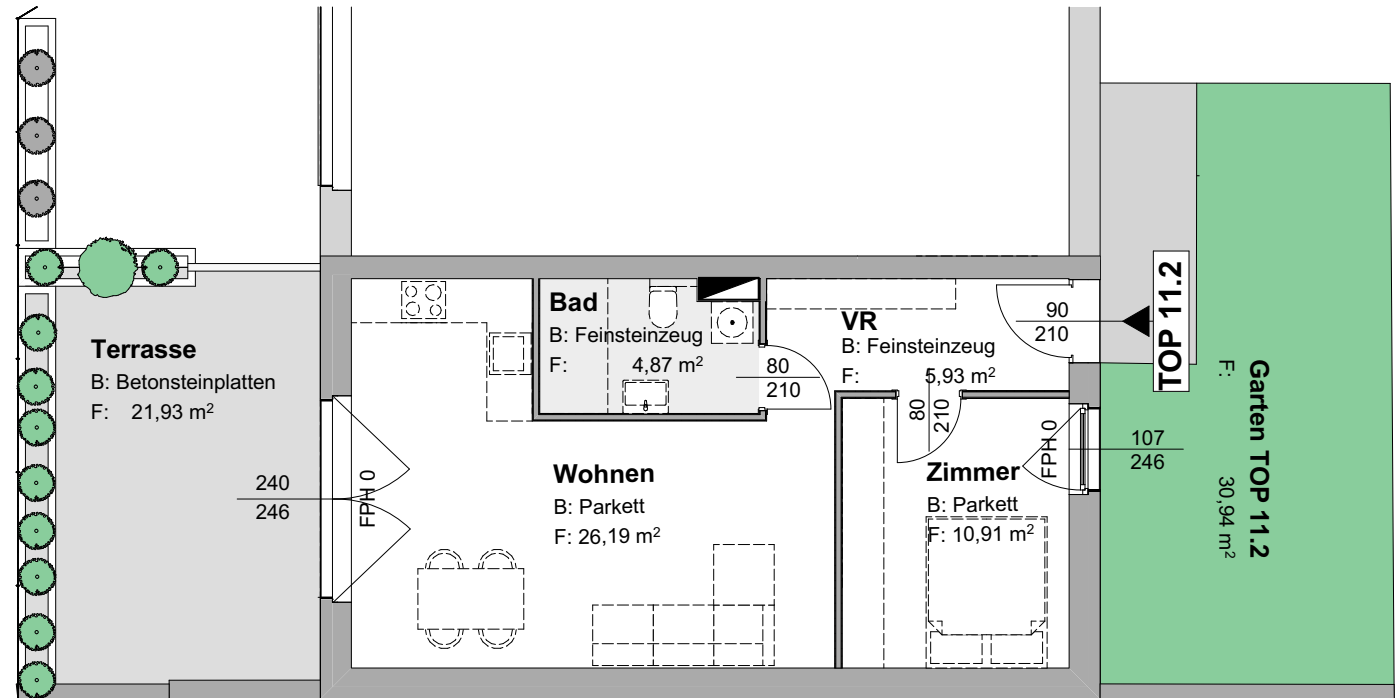
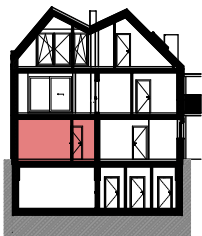
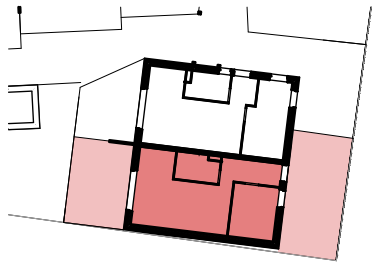
7000 EISENSTADT SANKT- ANTONI- STRASSE

### TOP 11.2

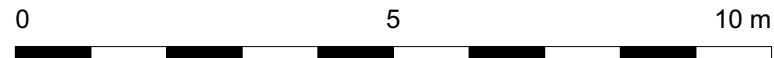
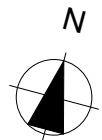
WNF: 47,90 m<sup>2</sup>  
 TERRASSE: 21,93 m<sup>2</sup>  
 GARTEN: 30,94 m<sup>2</sup>

ALLE DARGESTELLTEN EINRICHTUNGS- GEGENSTÄNDE HABEN SYMBOLHAFTEN CHARAKTER UND STELLEN EINEN MÖBLIERUNGSVORSCHLAG DAR. DIESER PLAN IST ZUM ANFERTIGEN VON EINBAUMÖBEL NICHT GEEIGNET. DIE GENAUE LAGE UND ANORDNUNG WIRD IM ZUGE DER AUSFÜHRUNGSPLANUNG FESTGELEGT. DIE FLÄCHENANGABEN SIND CA. ANGABEN UND KÖNNEN SICH DURCH DIE DETAILPLANUNG GERINGFÜGIG VERÄNDERN.

PLANSTAND 06.2020



TOP 11.2 EG M 1:100



ÄNDERUNGEN VORBEHALTEN