



7000 EISENSTADT SANKT- ANTONI- STRASSE

LAGEPLAN M 1:500

WOHNHAUS 1 TOP 1.1-1.7

ALLE DARGESTELLTEN EINRICHTUNGS- GEGENSTÄNDE HABEN SYMBOLHAFTEN CHARAKTER UND STELLEN EINEN MÖBLIERUNGSVORSCHLAG DAR. DIESER PLAN IST ZUM ANFERTIGEN VON EINBAUMÖBEL NICHT GEEIGNET. DIE GENAUE LAGE UND ANORDNUNG WIRD IM ZUGE DER AUSFÜHRUNGSPLANUNG FESTGELEGT. DIE FLÄCHENANGABEN SIND CA. ANGABEN UND KÖNNEN SICH DURCH DIE DETAILPLANUNG GERINGFÜGIG VERÄNDERN.

PLANSTAND 06.2020





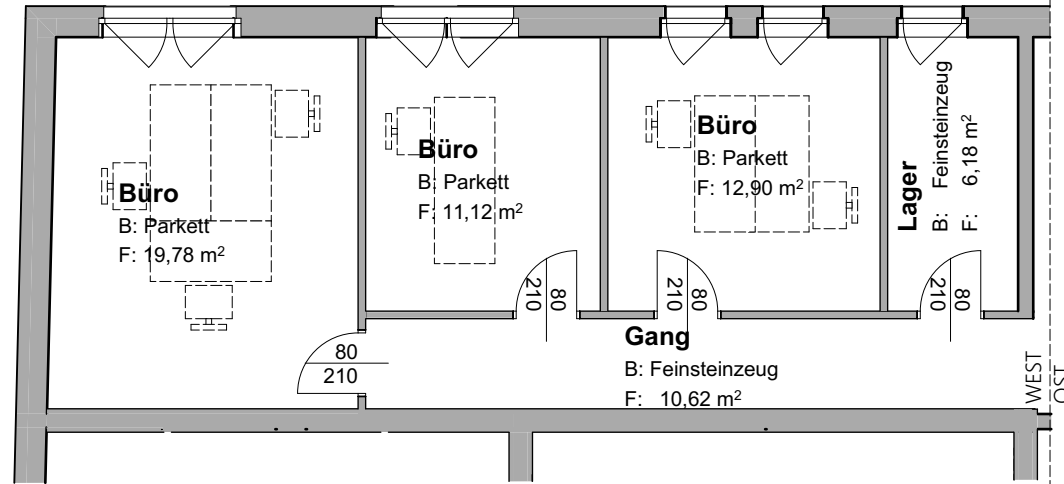
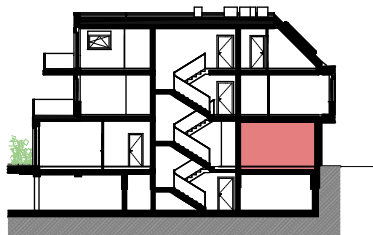
7000 EISENSTADT SANKT- ANTONI- STRASSE

TOP 1.1a

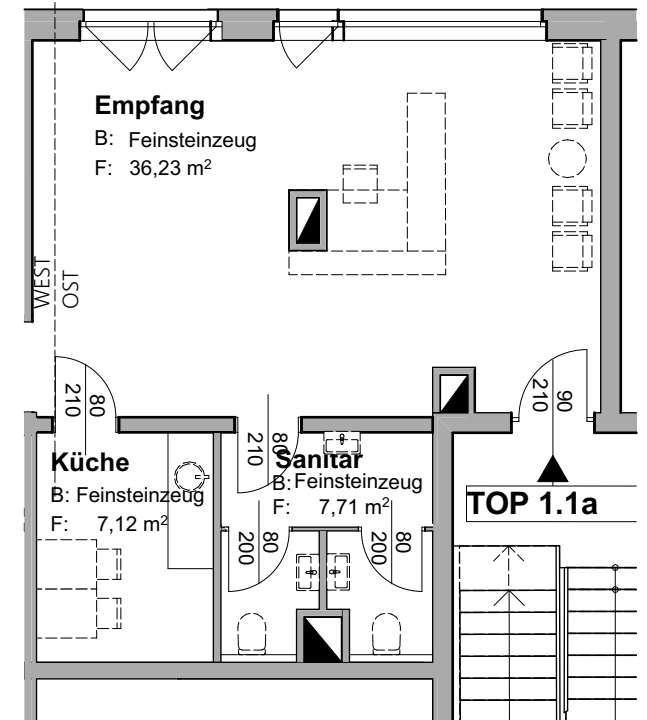
WNF: 111,66 m²

ALLE DARGESTELLTEN EINRICHTUNGS- GEGENSTÄNDE HABEN SYMBOLHAFTEN CHARAKTER UND STELLEN EINEN MÖBLIERUNGSVORSCHLAG DAR. DIESER PLAN IST ZUM ANFERTIGEN VON EINBAUMÖBEL NICHT GEEIGNET. DIE GENAUE LAGE UND ANORDNUNG WIRD IM ZUGE DER AUSFÜHRUNGSPLANUNG FESTGELEGT. DIE FLÄCHENANGABEN SIND CA. ANGABEN UND KÖNNEN SICH DURCH DIE DETAILPLANUNG GERINGFÜGIG VERÄNDERN.

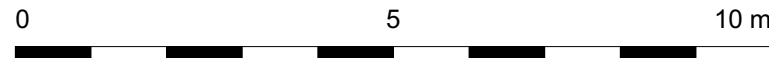
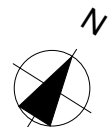
PLANSTAND 06.2020



TOP 1.1a WEST EG M 1:100



TOP 1.1a OST EG M 1:100



ÄNDERUNGEN VORBEHALTEN