

VERKAUFSPLAN

HAUS 6



GEMEINNÜTZIGE
BAUGENOSSENSCHAFT
ÖSTERREICHISCHER
SIEDLER UND MIETER

REG. GEN.M.B.H., A-2521 TRUMAU, GEBÖSSTRASSE 1, TEL.: 02253/58085

WOHNHAUSANLAGE
A-7000 EISENSTADT
ST.ANTONI STRASSE
FELDSTRASSE

EG

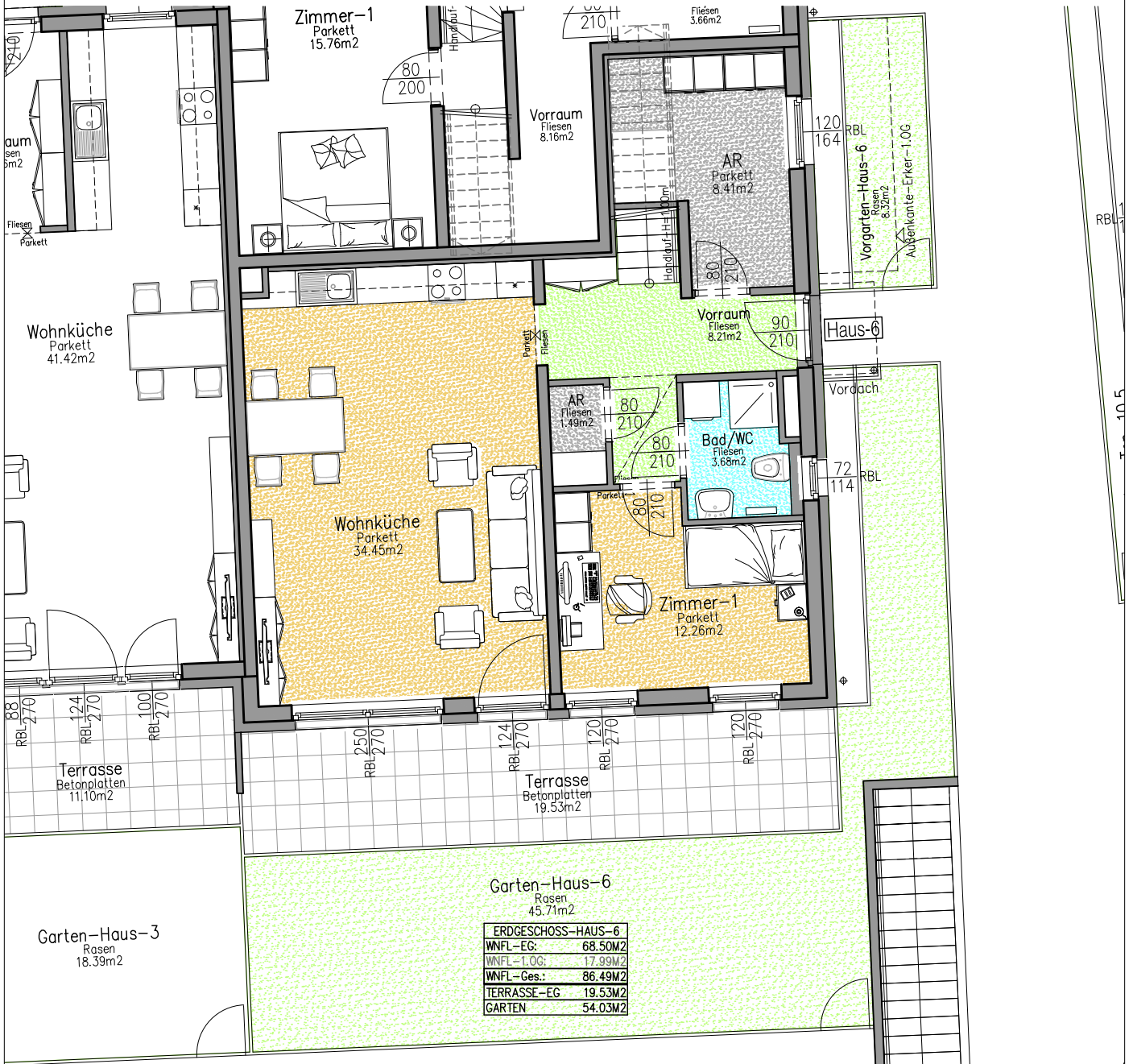


WOHNUNGSDATEN:

WOHNNUTZFLÄCHE: 86.49 M²
TERRASSE: 19.53 M²
GARTEN: 54.03 M²
EINLAGERUNGSRAUM: 5.99 M²

LEGENDE:

RBL	ROHBAULICHTE	FIX	FIXVERGLASUNG
GL	GLASAUSSCHNITT	EL _{2,30-C}	BRANDSCHUTZANFORDERUNG
STUK	STURZUNTERKANTE	—	HEIZKÖRPER
RPH	ROHPARAPETHÖHE	Laminiert	BELAGSWECHSEL
FPH	FERTIGPARAPETHÖHE	Fliesen	
VS	VORSATZSCHALE		
LÜ	LÜFTUNG		
UZ	UNTERZUG		



ERDGESCHOSS-HAUS-6	
WNFL-EG:	68.50M ²
WNFL-L.OG:	17.99M ²
WNFL-Ges.:	86.49M ²
TERRASSE-EG:	19.53M ²
GARTEN:	54.03M ²

DIE DARGESTELLTEN EINRICHTUNGS-GEGENSTÄNDE GEHÖREN NICHT ZUR WOHNUNGS-AUSSTATTUNG, SIE DIENEN LEDIGLICH ALS EINRICHTUNGS-VORSCHLAG. SÄMTLICHE BESCHRIFTUNGEN, KÖTEN UND FENSTERMASSE SIND ROHBAUGRÖSZEN MIT MASZTOLERANZEN GEM.ÖNORM, TÜRMASSE SIND DURCHGANGSLICHTEN. GESTALTERISCHE UND TECHNISCHE ÄNDERUNGEN VORBEHALTEN! ALLE SONDERWÜNSCHE, ABWEICHUNGEN VON DER STANDARD-AUSFÜHRUNG, BEDÜRFEN DER FREIGABE DURCH DEN BAUHERRN. DIESER PLAN IST ZUM ANFERTIGEN VON EINBAUMÖBELN NICHT GEEIGNET.

BAUHERR

PLANVERFASSER

HAUSTECHNIKER

BAUFIRMA

POLIER-
PLANUNG: ÖKO WOHNBAPLAN GMBH.
GARTENWEG 4
A-2491 ZILLINGDORF - BERGWERK

MASSSTAB= 1:100



STAND: 05.04.2021

GEZ. ING. HANIKA

VERKAUFSPLAN

HAUS 6



GEMEINNÜTZIGE
BAUGENOSSENSCHAFT
ÖSTERREICHISCHER
SIEDLER UND MIETER

REG. GEN.M.B.H., A-2521 TRUMAU, GEBÖSSTRASSE 1, TEL.: 02253/58085

WOHNHAUSANLAGE
A-7000 EISENSTADT
ST.ANTONI STRASSE
FELDSTRASSE

1.OG



WOHNUNGSDATEN:

WOHNNUTZFLÄCHE: 86.49 M²
TERRASSE: 19.53 M²
GARTEN: 54.03 M²
EINLAGERUNGSRAUM: 5.99 M²

LEGENDE:

RBL	ROHBAULICHTE	FIX	FIXVERGLASUNG
GL	GLASAUSSCHNITT	EL _{30-C}	BRANDSCHUTZANFORDERUNG
STUK	STURZUNTERKANTE	—	HEIZKÖRPER
RPH	ROHPARAPETHÖHE	—	BELAGSWECHSEL
FPH	FERTIGPARAPETHÖHE	Laminiert	
VS	VORSATZSCHALE	Fliesen	
LÜ	LÜFTUNG		
UZ	UNTERZUG		

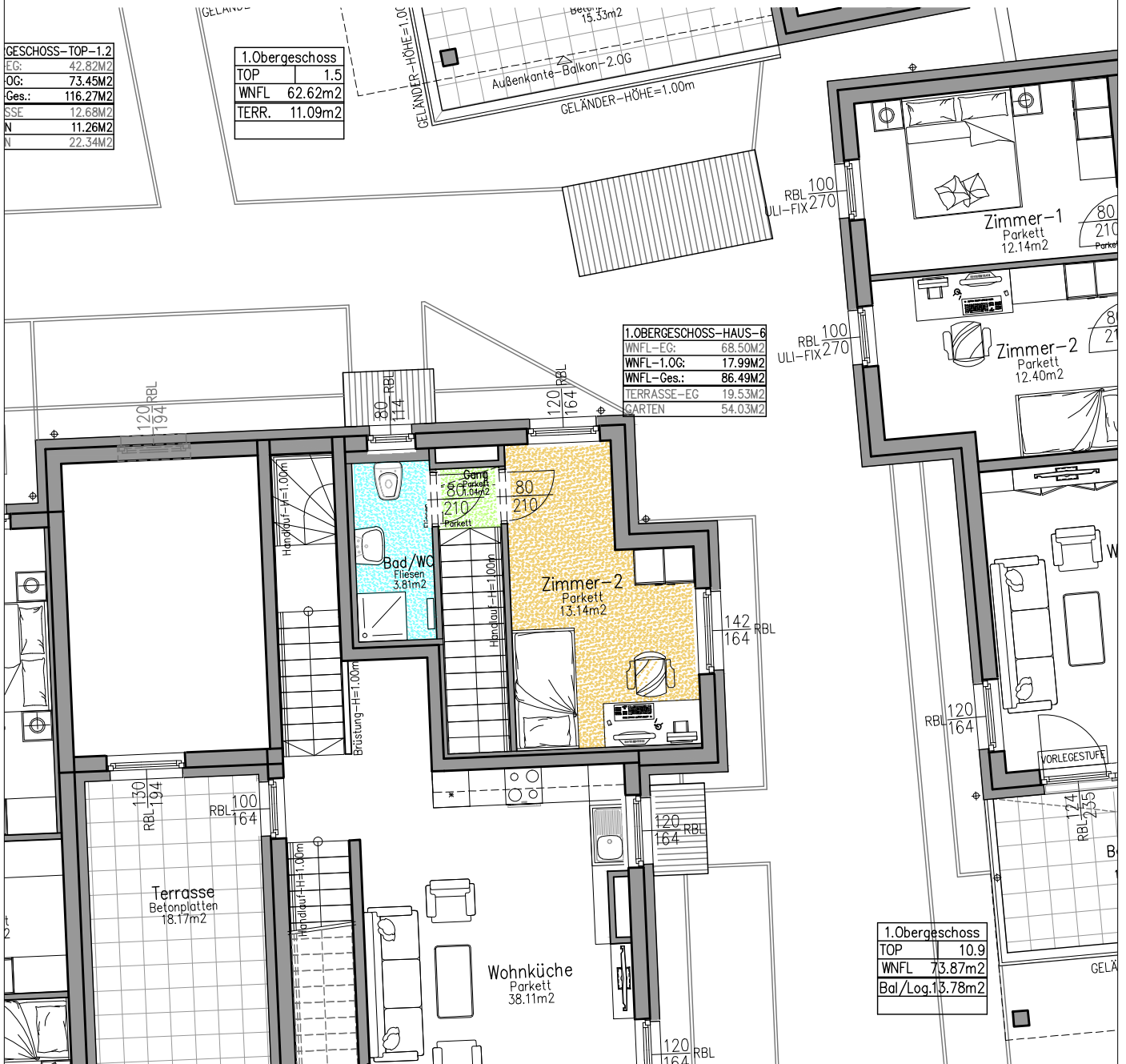


GESCHOSS-TOP-1.2	
EG:	42.82M ²
OG:	73.45M ²
Ges.:	116.27M ²
SSE:	12.68M ²
N:	11.26M ²
N:	22.34M ²

1.Obergeschoss	
TOP	1.5
WNFL	62.62m ²
TERR.	11.09m ²

1.OBERGESCHOSS-HAUS-6	
WNFL-EG:	68.50M ²
WNFL-1.OG:	17.99M ²
WNFL-Ges.:	86.49M ²
TERRASSE-EG	19.53M ²
GARTEN	54.03M ²

1.Obergeschoss	
TOP	10.9
WNFL	73.87m ²
Bal/Log.	13.78m ²



DIE DARGESTELLTEN EINRICHTUNGS-GEGENSTÄNDE GEHÖREN NICHT ZUR WOHNUNGS-AUSSTATTUNG, SIE DIENEN LEDIGLICH ALS EINRICHTUNGSVORSCHLAG. SÄMTLICHE BESCHRIFTUNGEN, KÖTEN UND FENSTERMASSE SIND ROHBAUGRÖSSEN MIT MASZTOLERANZEN GEM.ÖNORM, TÜRMASSE SIND DURCHGANGSLICHTEN. GESTALTERISCHE UND TECHNISCHE ÄNDERUNGEN VORBEHALTEN! ALLE SONDERWÜNSCHE, ABWEICHUNGEN VON DER STANDARD-AUSFÜHRUNG, BEDÜRFTEN DER FREIGABE DURCH DEN BAUHERRN. DIESER PLAN IST ZUM ANFERTIGEN VON EINBAUMÖBELN NICHT GEEIGNET.

BAUHERR

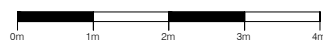
PLANVERFASSER

HAUSTECHNIKER

BAUFIRMA

POLIER-PLANUNG: ÖKO WOHNSBAUPLAN GMBH.
GARTENWEG 4
A-2491 ZILLINGDORF - BERGWERK

MASSSTAB = 1 : 100



STAND: 05.04.2021

GEZ. ING. HANIKA