

VERKAUFSPLAN

ST.ANTONI

gebös



GEMEINNÜTZIGE
BAUGENOSSENSCHAFT
ÖSTERREICHISCHER
SIEDLER UND MIETER

REG. GEN.M.B.H., A-2521 TRUMAU, GEBÖSSTRASSE 1, TEL.: 02253/58085

WOHNHAUSANLAGE
A-7000 EISENSTADT
ST.ANTONI STRASSE
FELDSTRASSE

1.0G

TOP 1.4

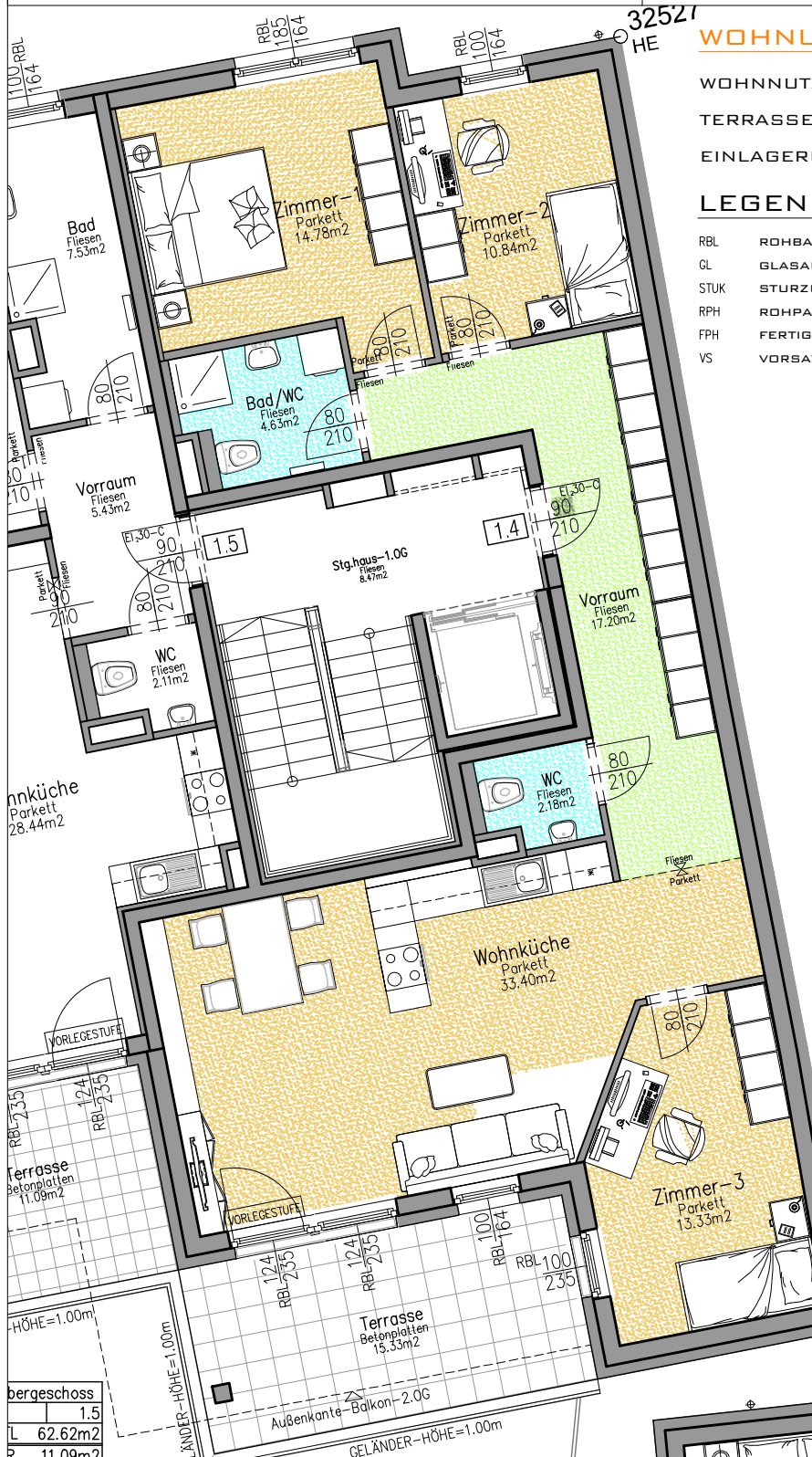


WOHNUNGSDATEN:

WOHNNUTZFLÄCHE: 96.36 M²
TERRASSE: 15.33 M²
EINLAGERUNGSRAUM: 3.80 M²

LEGENDE:

RBL	ROHBAULICHTE	LÜ	LÜFTUNG
GL	GLASAUSSCHNITT	UZ	UNTERZUG
STUK	STURZUNTERKANTE	FIX	FIXVERGLASUNG
RPH	ROHPARAPETHÖHE	El _{30-C}	BRANDSCHUTZANFORDERUNG
FPH	FERTIGPARAPETHÖHE	—	HEIZKÖRPER
VS	VORSATZSCHALE	Laminat	BELAGSWECHSEL
		Fliesen	



1.Obergeschoss	1.4
TOP	1.4
WNFL	96.36m ²
TERR.	15.33m ²



1.Obergeschoss	1.5
L	62.62m ²
R.	11.09m ²

DIE DARGESTELLTEN EINRICHTUNGS-GEGENSTÄNDE GEHÖREN NICHT ZUR WOHNUNGS-AUSSTATTUNG, SIE DIENEN LEDIGLICH ALS EINRICHTUNGSVORSCHLAG. SÄMTLICHE BESCHRIFTUNGEN, KÖTEN UND FENSTERMASSE SIND ROHBAUGRÖSZEN MIT MASZTOLERANZEN GEM.ÖNORM, TÜRMASSE SIND DURCHGANGSLICHTEN. GESTALTERISCHE UND TECHNISCHE ÄNDERUNGEN VORBEHALTEN! ALLE SONDERWÜNSCHE, ABWEICHUNGEN VON DER STANDARD-AUSFÜHRUNG, BEDÜRFTEN DER FREIGABE DURCH DEN BAUHERRN. DIESER PLAN IST ZUM ANFERTIGEN VON EINBAUMÖBELN NICHT GEEIGNET.

BAUHERR	PLANVERFASSER	HAUSTECHNIKER	BAUFIRMA
POLIER-PLANUNG:	ÖKO WOHNBAPLAN GMBH. GARTENWEG 4 A-2491 ZILLINGDORF - BERGWERK	MASSTAB= 1 : 100 	STAND: 05.04.2021 GEZ. ING.HANIKA