

VERKAUFSPLAN

ST.ANTONI



GEMEINNÜTZIGE
BAUGENOSSENSCHAFT
ÖSTERREICHISCHER
SIEDLER UND MIETER

REG. GEN.M.B.H., A-2521 TRUMAU, GEBÖSSTRASSE 1, TEL.: 02253/58085

WOHNHAUSANLAGE
A-7000 EISENSTADT
ST.ANTONI STRASSE
FELDSTRASSE

1.0G

TOP 1.5

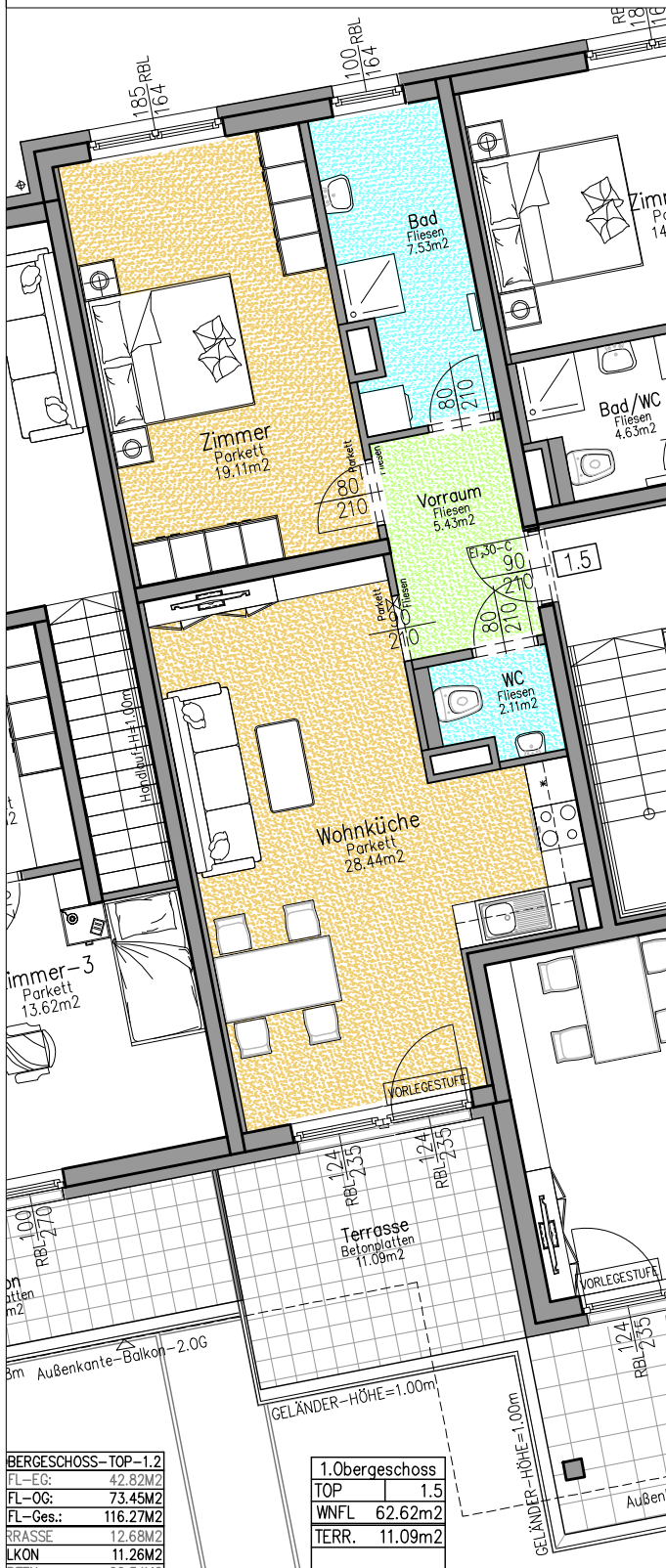
WOHNUNGSDATEN:

WOHNNUTZFLÄCHE: 62.62 M²
TERRASSE: 11.09 M²
EINLAGERUNGSRAUM: 3.80 M²



LEGENDE:

RBL	ROHBAULICHTE	LÜ	LÜFTUNG
GL	GLASAUSSCHNITT	UZ	UNTERZUG
STUK	STURZUNTERKANTE	FIX	FIXVERGLASUNG
RPH	ROHPARAPETHÖHE	EL _{30-C}	BRANDSCHUTZANFORDERUNG
FPH	FERTIGPARAPETHÖHE	—	HEIZKÖRPER
VS	VORSATZSCHALE	Laminiert Fliesen	BELAGSWECHSEL



BERGESCHOSS-TOP-1.2	
FL-EG:	42.82M ²
FL-OG:	73.45M ²
FL-Ges.:	116.27M ²
TERRASSE	12.68M ²
LKON	11.26M ²

1.Obergeschoss	
TOP	1.5
WNFL	62.62m ²
TERR.	11.09m ²

DIE DARGESTELLTEN EINRICHTUNGSGEGENSTÄNDE GEHÖREN NICHT ZUR WOHNUNGS-AUSSTATTUNG, SIE DIENEN LEDIGLICH ALS EINRICHTUNGSVORSCHLAG. SÄMTLICHE BESCHRIFTUNGEN, KÖTEN UND FENSTERMASSE SIND ROHBAUGRÖSSEN MIT MASZTOLERANZEN GEM.ÖNORM, TÜRMASSE SIND DURCHGANGSLICHTEN. GESTALTERISCHE UND TECHNISCHE ÄNDERUNGEN VORBEHALTEN! ALLE SONDERWÜNSCHE, ABWEICHUNGEN VON DER STANDARD-AUSFÜHRUNG, BEDÜRFTEN DER FREIGABE DURCH DEN BAUHERRN. DIESER PLAN IST ZUM ANFERTIGEN VON EINBAUMÖBELN NICHT GEEIGNET.

BAUHERR

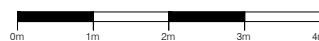
PLANVERFASSER

HAUSTECHNIKER

BAUFIRMA

POLIER-PLANUNG: ÖKO WOHNBAPLAN GMBH.
GARTENWEG 4
A-2491 ZILLINGDORF - BERGWERK

MASSSTAB= 1 : 100



STAND: 05.04.2021

GEZ. ING.HANIKA