

VERKAUFSPLAN

ST.ANTONI



GEMEINNÜTZIGE
BAUGENOSSENSCHAFT
ÖSTERREICHISCHER
SIEDLER UND MIETER

WOHNHAUSANLAGE
A-7000 EISENSTADT
ST.ANTONI STRASSE
FELDSTRASSE

2.0G

TOP 1.6

REG. GEN.M.B.H., A-2521 TRUMAU, GEBÖSSTRASSE 1, TEL.: 02253/58085

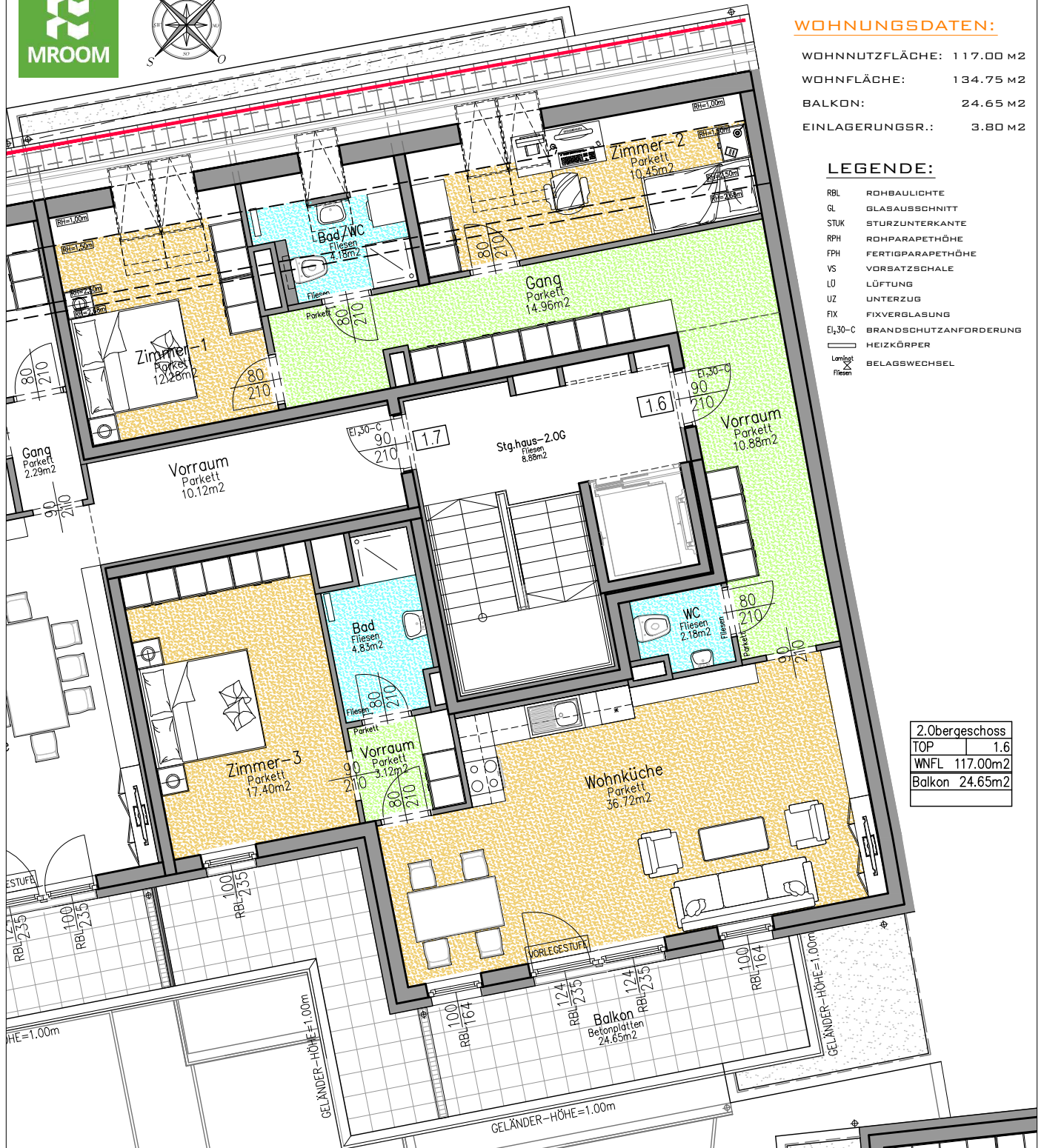


WOHNUNGSDATEN:

WOHNNUTZFLÄCHE: 117.00 M²
WOHNFLÄCHE: 134.75 M²
BALKON: 24.65 M²
EINLAGERUNGSRR.: 3.80 M²

LEGENDE:

- RBL ROHBAULICHTE
- GL GLASSCHNITT
- STUK STURZUNTERKANTE
- RPH ROHPARAPETHÖHE
- FPH FERTIGPARAPETHÖHE
- VS VORSATZSCHALE
- LÜ LÜFTUNG
- UZ UNTERZUG
- FIX FIXVERGLASUNG
- El_{30-C} BRANDSCHUTZANFORDERUNG
- HEIZKÖRPER
- Langzeit Fliesen BELAGSWECHSEL



2.Obergeschoss	
TOP	1.6
WNFL	117.00m ²
Balkon	24.65m ²

DIE DARGESTELLTEN EINRICHTUNGS-GEGENSTÄNDE GEHÖREN NICHT ZUR WOHNUNGS-AUSSTATTUNG, SIE DIENEN LEDIGLICH ALS EINRICHTUNGSVORSCHLAG. SÄMTLICHE BESCHRIFTUNGEN, KÖTEN UND FENSTERMASSE SIND ROHBAUGRÖSZEN MIT MASZTOLERANZEN GEM.ÖNORM, TÜRMASSE SIND DURCHGANGSLICHTEN. GESTALTERISCHE UND TECHNISCHE ÄNDERUNGEN VORBEHALTEN! ALLE SONDERWÜNSCHE, ABWEICHUNGEN VON DER STANDARD-AUSFÜHRUNG, BEDÜRFTEN DER FREIGABE DURCH DEN BAUHERRN. DIESER PLAN IST ZUM ANFERTIGEN VON EINBAUMÖBELN NICHT GEEIGNET.

BAUHERR	PLANVERFASSER	HAUSTECHNIKER	BAUFIRMA
POLIER-PLANUNG:	ÖKO WCNBAUPLAN GMBH. GARTENWEG 4 A-2491 ZILLINGDORF - BERGWERK		STAND: 05.04.2021 GEZ. ING.HANIKA
		MASSTAB= 1 : 100 0m 1m 2m 3m 4m	