

VERKAUFSPLAN

ST.ANTONI



GEMEINNÜTZIGE
BAUGENOSSENSCHAFT
ÖSTERREICHISCHER
SIEDLER UND MIETER

REG. GEN.M.B.H., A-2521 TRUMAU, GEBÖSSTRASSE 1, TEL.: 02253/58085

WOHNHAUSANLAGE
A-7000 EISENSTADT
ST.ANTONI STRASSE
FELDSTRASSE

2.0G

TOP 1.7



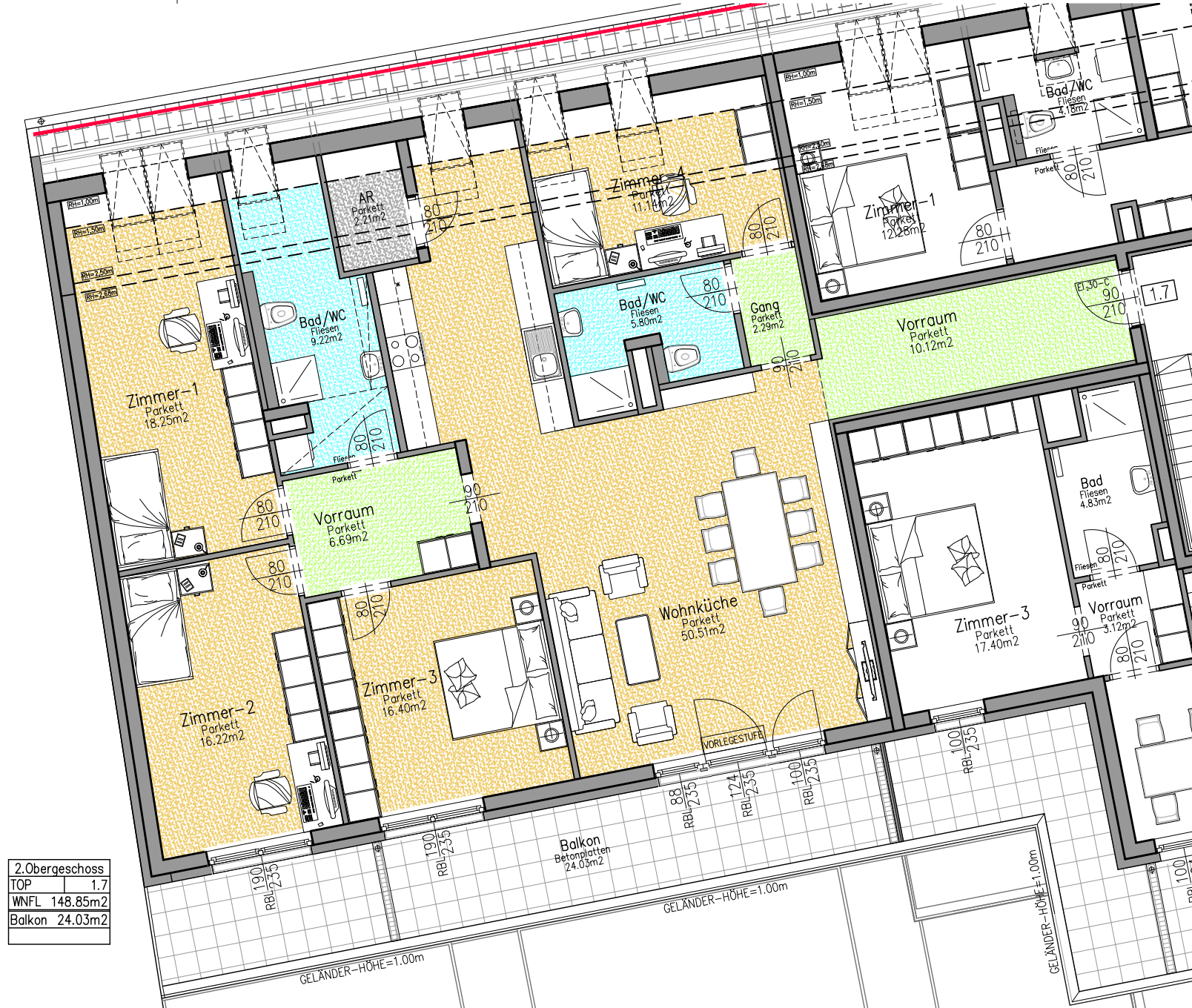
WOHNUNGSDATEN:

WOHNNUTZFLÄCHE: 148.85 M²
WOHNFLÄCHE: 166.58 M²
BALKON: 24.03 M²
EINLAGERUNGSRAUM: 3.37 M²



LEGENDE:

RBL	ROHBAULICHTE	LÜ	LÜFTUNG
GL	GLASAUSSCHNITT	UZ	UNTERZUG
STUK	STURZUNTERKANTE	FIX	FIXVERGLASUNG
RPH	ROHPARAPETHÖHE	El _{30-C}	BRANDSCHUTZANFORDERUNG
FPH	FERTIGPARAPETHÖHE	—	HEIZKÖRPER
VS	VORSATZSCHALE	Laminat	BELAGSWECHSEL
		Fliesen	



2. Obergeschoss	
TOP	1.7
WNFL	148.85m ²
Balkon	24.03m ²

DIE DARGESTELLTEN EINRICHTUNGSGEGENSTÄNDE GEHÖREN NICHT ZUR WOHNUNGS-AUSSTATTUNG, SIE DIENEN LEDIGLICH ALS EINRICHTUNGSVORSCHLAG. SÄMTLICHE BESCHRIFTUNGEN, KOTEN UND FENSTERMASSE SIND ROHBAUGRÖSSEN MIT MASZTOLERANZEN GEM. ÖNORM, TÜRMASSE SIND DURCHGANGSLICHTEN. GESTALTERISCHE UND TECHNISCHE ÄNDERUNGEN VORBEHALTEN! ALLE SONDERWÜNSCHE, ABWEICHUNGEN VON DER STANDARDAUSFÜHRUNG, BEDÜRFEIN DER FREIGABE DURCH DEN BAUHERRN. DIESER PLAN IST ZUM ANFERTIGEN VON EINBAUMÖBELN NICHT GEEIGNET.

BAUHERR	PLANVERFASSER	HAUSTECHNIKER	BAUFIRMA
POLIER- ÖKO WONBAUPLAN GMBH. PLANUNG: GARTENWEG 4 A-2491 ZILLINGSDORF - BERGWERK		MASSSTAB=1:100 	STAND: 05.04.2021 GEZ. ING. HANIKA