

# VERKAUFSPLAN

HAUS  
10-11

2.OG

TOP  
10.10

**gebös**



GEMEINNÜTZIGE  
BAUGENOSSENSCHAFT  
ÖSTERREICHISCHER  
SIEDLER UND MIETER

REG. GEN.M.B.H., A-2521 TRUMAU, GEBÖSSTRASSE 1, TEL.: 02253/58085

WOHNHAUSANLAGE  
A-7000 EISENSTADT  
ST.ANTONI STRASSE  
FELDSTRASSE

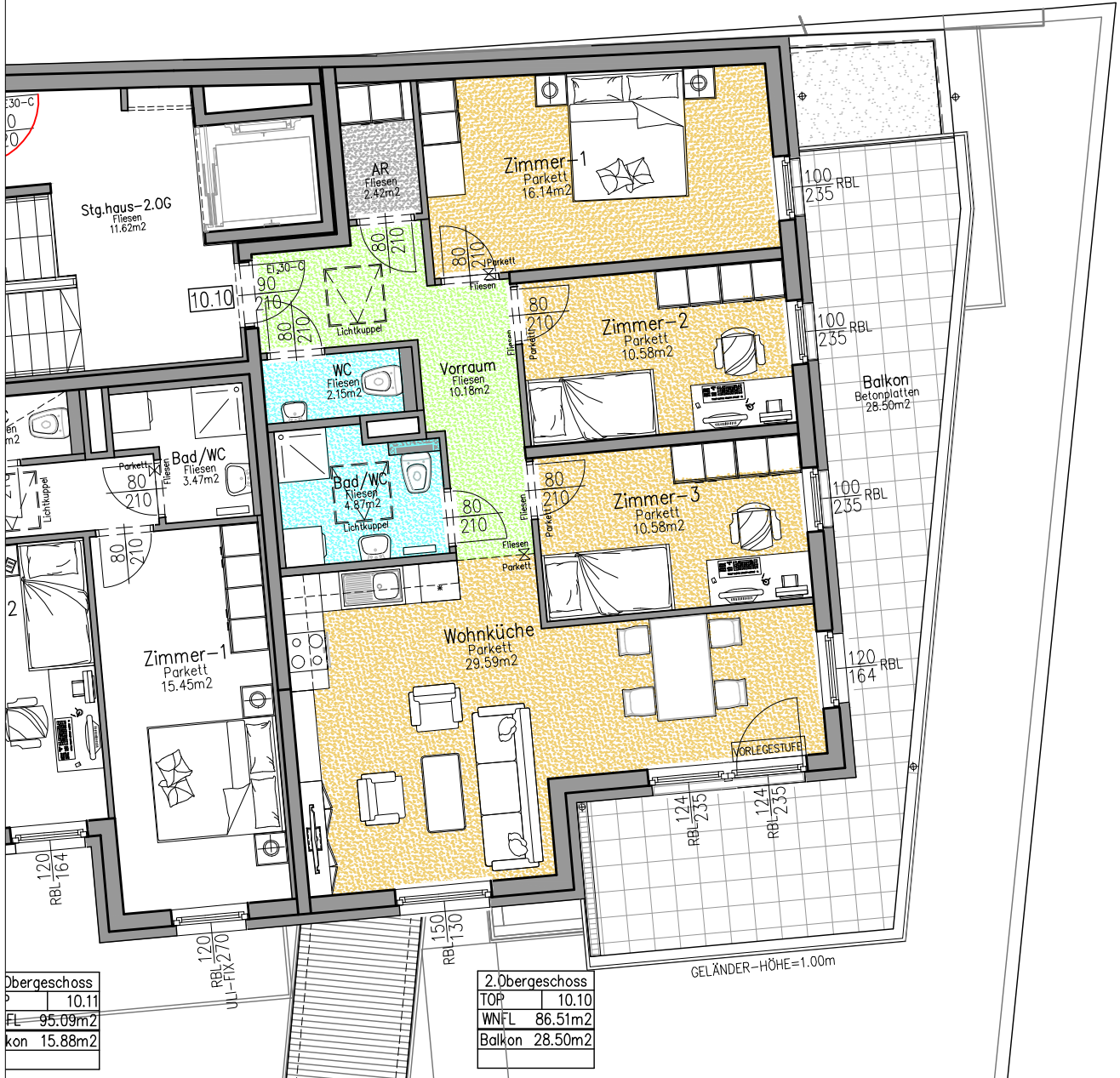


## WOHNUNGSDATEN:

WOHNNUTZFLÄCHE: 86.51 M<sup>2</sup>  
BALKON: 28.50 M<sup>2</sup>  
EINLAGERUNGSRAUM: 4.78 M<sup>2</sup>

## LEGENDE:

RBL	ROHBAULICHTE	FIX	FIXVERGLASUNG
GL	GLASAUSSCHNITT	EL <sub>30-C</sub>	BRANDSCHUTZANFORDERUNG
STUK	STURZUNTERKANTE	—	HEIZKÖRPER
RPH	ROHPARAPETHÖHE	Laminiert	BELAGSWECHSEL
FPH	FERTIGPARAPETHÖHE	Fliesen	
VS	VORSATZSCHALE		
LÜ	LÜFTUNG		
UZ	UNTERZUG		



DIE DARGESTELLTEN EINRICHTUNGSGEGENSTÄNDE GEHÖREN NICHT ZUR WOHNUNGS-AUSSTATTUNG, SIE DIENEN LEDIGLICH ALS EINRICHTUNGSVORSCHLAG. SÄMTLICHE BESCHRIFTUNGEN, KÖTEN UND FENSTERMASSE SIND ROHBAUGRÖSZEN MIT MASZTOLERANZEN GEM.ÖNORM, TÜRMASSE SIND DURCHGANGSLICHTEN. GESTALTERISCHE UND TECHNISCHE ÄNDERUNGEN VORBEHALTEN! ALLE SONDERWÜNSCHE, ABWEICHUNGEN VON DER STANDARD-AUSFÜHRUNG, BEDÜRFTEN DER FREIGABE DURCH DEN BAUHERRN. DIESER PLAN IST ZUM ANFERTIGEN VON EINBAUMÖBELN NICHT GEEIGNET.

BAUHERR

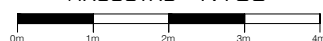
PLANVERFASSER

HAUSTECHNIKER

BAUFIRMA

POLIER-PLANUNG: ÖKO WOHNBAPLAN GMBH.  
GARTENWEG 4  
A-2491 ZILLINGDORF - BERGWERK

MASSSTAB= 1 : 100



STAND: 05.04.2021

GEZ. ING. HANIKA