

VERKAUFSPLAN

HAUS
10-11

EG

TOP 10.5

gebös



GEMEINNÜTZIGE
BAUGENOSSENSCHAFT
ÖSTERREICHISCHER
SIEDLER UND MIETER

REG. GEN.M.B.H., A-2521 TRUMAU, GEBÖSSTRASSE 1, TEL.: 02253/58085

WOHNHAUSANLAGE
A-7000 EISENSTADT
ST.ANTONI STRASSE
FELDSTRASSE

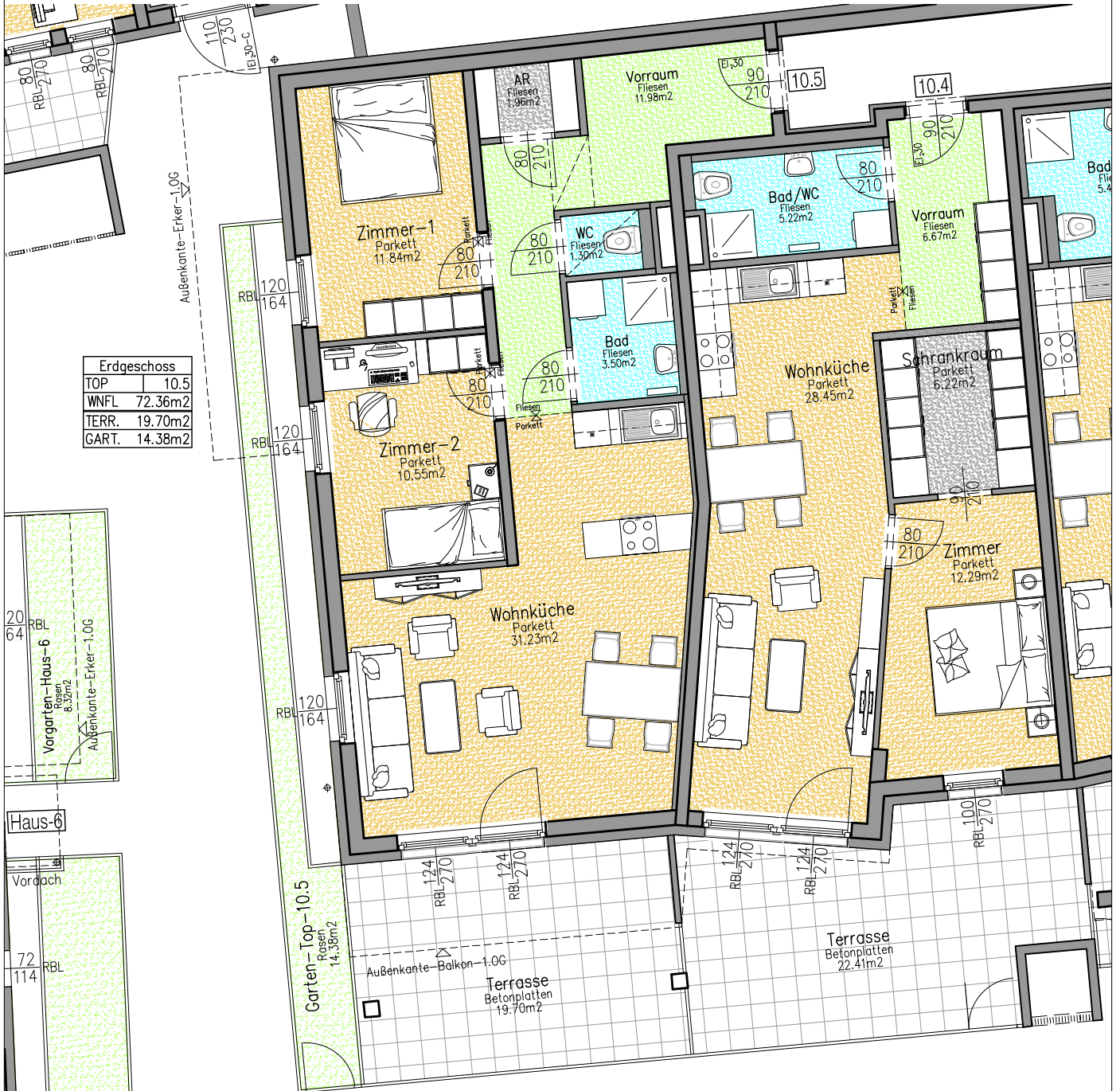


WOHNUNGSDATEN:

WOHNNUTZFLÄCHE: 72.36 M²
TERRASSE: 19.70 M²
GARTEN: 14.38 M²
EINLAGERUNGSRAUM: 4.12 M²

LEGENDE:

RBL	ROHBAULICHTE	El ₂ 30-C	BRANDSCHUTZANFORDERUNG
GL	GLASAUSSCHNITT	—	HEIZKÖRPER
STUK	STURZUNTERKANTE	Lam ¹ gt	BELAGSWECHSEL
RPH	ROHPARAPETHÖHE	Fliesen	
FPH	FERTIGPARAPETHÖHE		
VS	VORSATZSCHALE		



Erdgeschoss	
TOP	10.5
WNFL	72.36m ²
TERR.	19.70m ²
GART.	14.38m ²

Vorgarten-Haus-6
Rosen
6.32m²
Außenkante-Erker-1.0G

Haus 6
Vordach

Garten-Top-10.5
Rosen
14.38m²
Außenkante-Balkon-1.0G

DIE DARGESTELLTEN EINRICHTUNGS-GEGENSTÄNDE GEHÖREN NICHT ZUR WOHNUNGS-AUSSTATTUNG, SIE DIENEN LEDIGLICH ALS EINRICHTUNGS-VORSCHLAG. SÄMTLICHE BESCHRIFTUNGEN, KÖTEN UND FENSTERMASSE SIND ROHBAUGRÖSSEN MIT MASZTOLERANZEN GEM.ÖNORM, TÜRMASSE SIND DURCHGANGSLICHTEN. GESTALTERISCHE UND TECHNISCHE ÄNDERUNGEN VORBEHALTEN! ALLE SONDERWÜNSCHE, ABWEICHUNGEN VON DER STANDARD-AUSFÜHRUNG, BEDÜRFTEN DER FREIGABE DURCH DEN BAUHERRN. DIESER PLAN IST ZUM ANFERTIGEN VON EINBAUMÖBELN NICHT GEEIGNET.

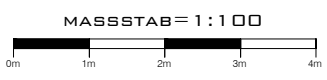
BAUHERR

PLANVERFASSER

HAUSTECHNIKER

BAUFIRMA

POLIER-PLANUNG: ÖKO WCNBAUPLAN GMBH.
GARTENWEG 4
A-2491 ZILLINGDORF - BERGWERK



STAND: 05.04.2021
GEZ. ING. HANIKA