

# VERKAUFSPLAN

## gebös



GEMEINNÜTZIGE  
BAUGENOSSENSCHAFT  
ÖSTERREICHISCHER  
SIEDLER UND MIETER

REG. GEN.M.B.H., A-2521 TRUMAU, GEBÖSSTRASSE 1, TEL.: 02253/58085

WOHNHAUSANLAGE  
A-7000 EISENSTADT  
ST.ANTONI STRASSE  
FELDSTRASSE

HAUS  
10-11

1.06

TOP 10.9

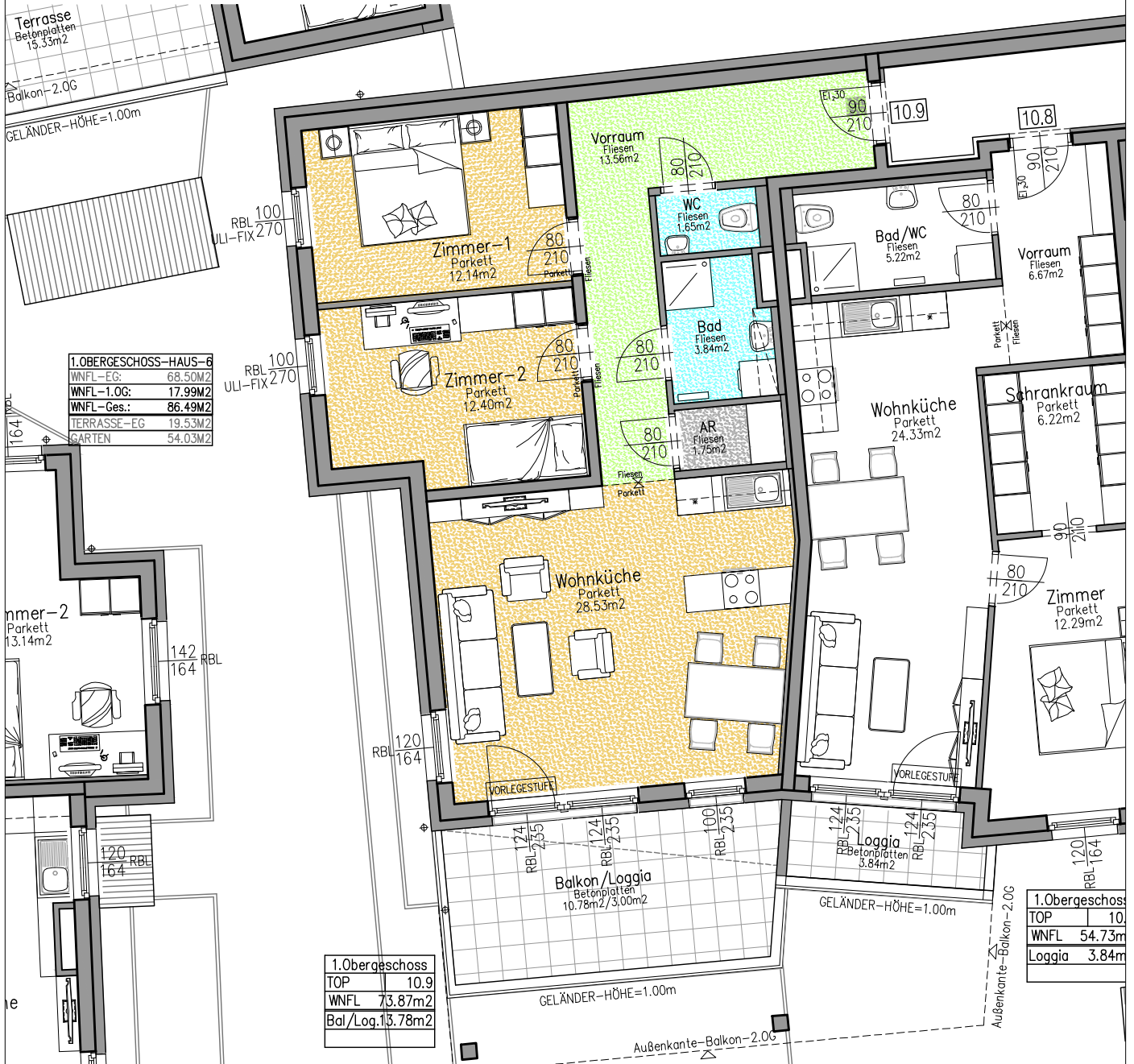


### WOHNUNGSDATEN:

WOHNNUTZFLÄCHE:	73.87 M <sup>2</sup>
BALKON:	10.78 M <sup>2</sup>
LOGGIA:	3.00 M <sup>2</sup>
EINLAGERUNGSRAUM:	4.18 M <sup>2</sup>

### LEGENDE:

RBL	ROHBAULLICHTE	FIX	FIXVERGLASUNG
GL	GLASAUSSCHNITT	EL <sub>30</sub> -C	BRANDSCHUTZANFORDERUNG
STUK	STURZUNTERKANTE	—	HEIZKÖRPER
RPH	ROHPARAPETHÖHE	Laminiert	BELAGSWECHSEL
FPH	FERTIGPARAPETHÖHE	Fliesen	
VS	VORSATZSCHALE		
LÜ	LÜFTUNG		
UZ	UNTERZUG		



DIE DARGESTELLTEN EINRICHTUNGSGEGENSTÄNDE GEHÖREN NICHT ZUR WOHNUNGS-AUSSTATTUNG, SIE DIENEN LEDIGLICH ALS EINRICHTUNGSVORSCHLAG. SÄMTLICHE BESCHRIFTUNGEN, KÖTEN UND FENSTERMASSE SIND ROHBAUGRÖSZEN MIT MASZTOLERANZEN GEM. ÖNORM, TÜRMASSE SIND DURCHGANGSLICHTEN. GESTALTERISCHE UND TECHNISCHE ÄNDERUNGEN VORBEHALTEN! ALLE SONDERWÜNSCHE, ABWEICHUNGEN VON DER STANDARD-AUSFÜHRUNG, BEDÜRFTEN DER FREIGABE DURCH DEN BAUHERRN. DIESER PLAN IST ZUM ANFERTIGEN VON EINBAUMÖBELN NICHT GEEIGNET.

BAUHERR

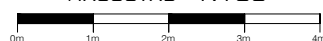
PLANVERFASSER

HAUSTECHNIKER

BAUFIRMA

POLIER-PLANUNG: ÖKO WOHNBAPLAN GMBH.  
GARTENWEG 4  
A-2491 ZILLINGDORF - BERGWERK

MASSSTAB = 1 : 100



STAND: 05.04.2021

GEZ.: ING. HANIK