

# VERKAUFSPLAN

HAUS  
10-11

EG

TOP 11.2

**gebös**



GEMEINNÜTZIGE  
BAUGENOSSENSCHAFT  
ÖSTERREICHISCHER  
SIEDLER UND MIETER

REG. GEN.M.B.H., A-2521 TRUMAU, GEBÖSSTRASSE 1, TEL.: 02253/58085

WOHNHAUSANLAGE  
A-7000 EISENSTADT  
ST.ANTONI STRASSE  
FELDSTRASSE

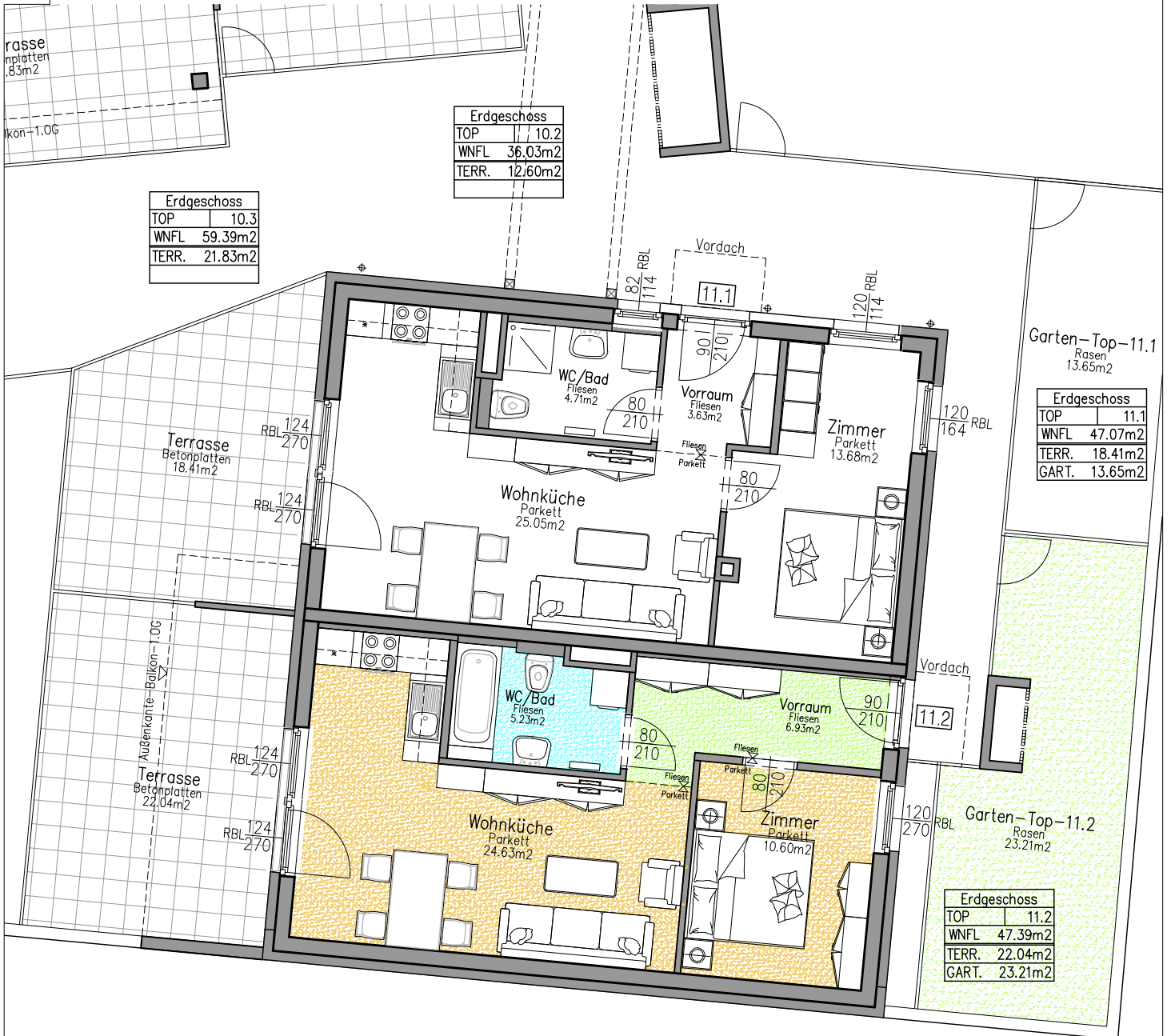


## WOHNUNGSDATEN:

WOHNNUTZFLÄCHE: 47.39 M<sup>2</sup>  
TERRASSE: 22.04 M<sup>2</sup>  
GARTEN: 23.21 M<sup>2</sup>  
EINLAGERUNGSRAUM: 5.71 M<sup>2</sup>

## LEGENDE:

RBL	ROHBAULICHTE	FIX	FIXVERGLASUNG
GL	GLASAUSSCHNITT	EL <sub>2</sub> 30-C	BRANDSCHUTZANFORDERUNG
STUK	STURZUNTERKANTE	—	HEIZKÖRPER
RPH	ROHPARAPETHÖHE	Laminiert	BELAGSWECHSEL
FPH	FERTIGPARAPETHÖHE	Fliesen	
VS	VORSATZSCHALE		
LÜ	LÜFTUNG		
UZ	UNTERZUG		



DIE DARGESTELLTEN EINRICHTUNGSGEGENSTÄNDE GEHÖREN NICHT ZUR WOHNUNGS-AUSSTATTUNG, SIE DIENEN LEDIGLICH ALS EINRICHTUNGSVORSCHLAG. SÄMTLICHE BESCHRIFTUNGEN, KÖTEN UND FENSTERMASSE SIND ROHBAUGRÖSSEN MIT MASZTOLERANZEN GEM.ÖNORM, TÜRMASSE SIND DURCHGANGSLICHTEN. GESTÄLTERISCHE UND TECHNISCHE ÄNDERUNGEN VORBEHALTEN! ALLE SONDERWÜNSCHE, ABWEICHUNGEN VON DER STANDARD-AUSFÜHRUNG, BEDÜRFEN DER FREIGABE DURCH DEN BAUHERRN. DIESER PLAN IST ZUM ANFERTIGEN VON EINBAUMÖBELN NICHT GEEIGNET.

BAUHERR	PLANVERFASSER	HAUSTECHNIKER	BAUFIRMA
POLIER-PLANUNG:	ÖKO WONBAUPLAN GMBH. GARTENWEG 4 A-2491 ZILLINGDORF - BERGWERK	MASSTAB= 1 : 100 0m 1m 2m 3m 4m	STAND: 05.04.2021 BEZ.: ING.HANIKA